

# ELABORACIÓN DE EMBALAJE PARA OBJETO CERÁMICO

Ruth Rufino García

Técnico Superior del Área de Conservación-Restauración

Museos de Tenerife

# Juego de taza y plato de porcelana

En esta ocasión hemos elegido este juego de taza y plato de porcelana de factura exquisita que pertenece a la familia desde 1972. Fue un regalo que provenía de una tienda de antigüedades de Varsovia.



## EL OBJETO

# Selección de caja de embalaje

- ▶ Caja de cartón.
- ▶ Caja de plástico.
- ▶ Caja de metacrilato.
- ▶ Caja de madera.

La caja elegida puede ser industrial o realizarla a partir de una plancha de cartón de forma manual. Cualquiera de los materiales sugeridos se consideran válidos.

Debe ser consistente y rígida, con capacidad para proteger a los objetos de impactos y vibraciones.

Además debe tener el tamaño suficiente para que quepan los objetos holgadamente sin tocarlos.

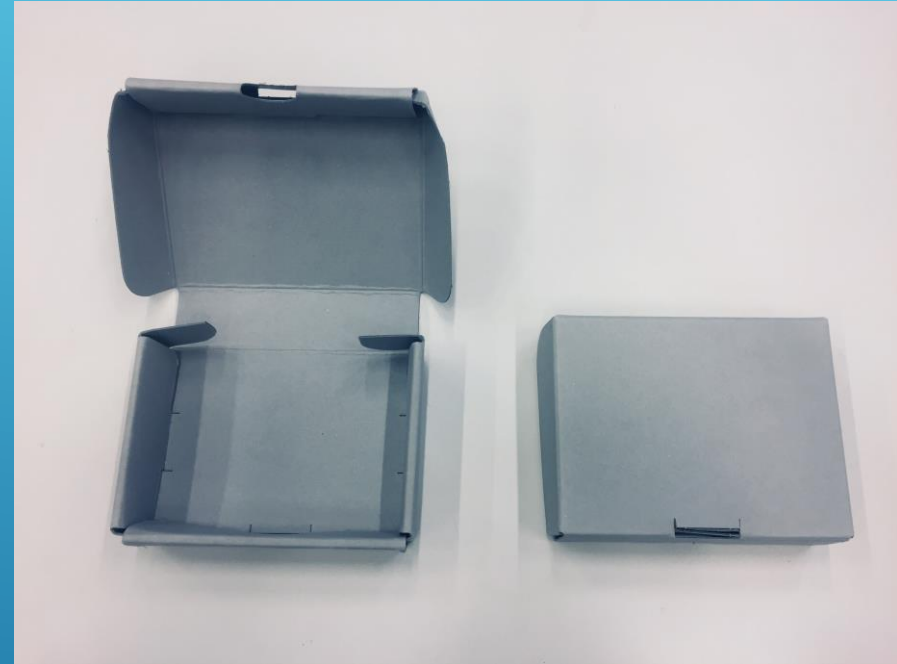
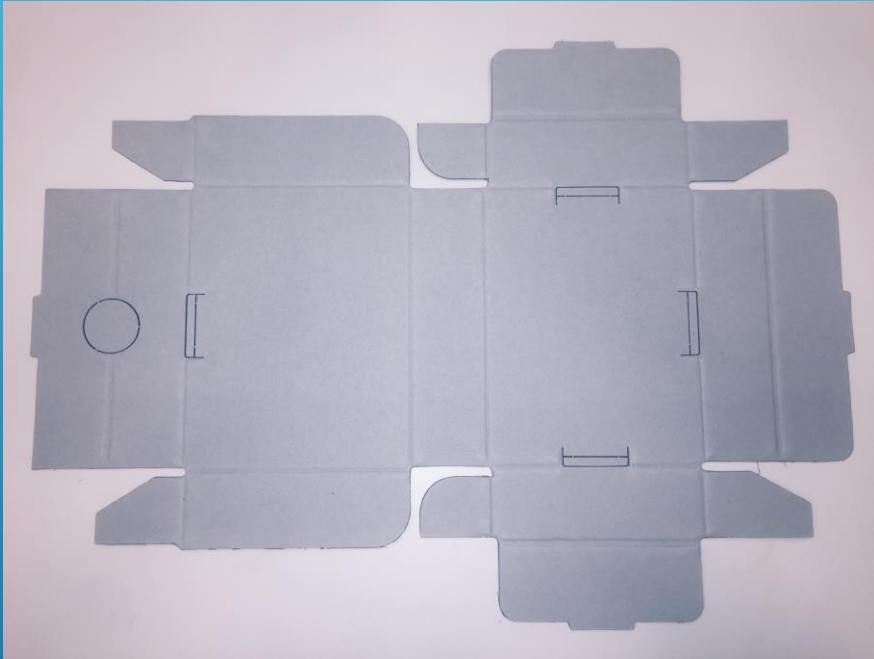


## EL EMBALAJE

Si se elige realizar la caja a partir de una plantilla, existen muchos modelos que se pueden conseguir en la web.

Éste, en concreto, no precisa de adhesivo para su montaje.

Tan sólo hay que plegar el cartón por las líneas marcadas y conseguir la forma tridimensional final.



## PLANTILLA PARA CAJA CON TAPA

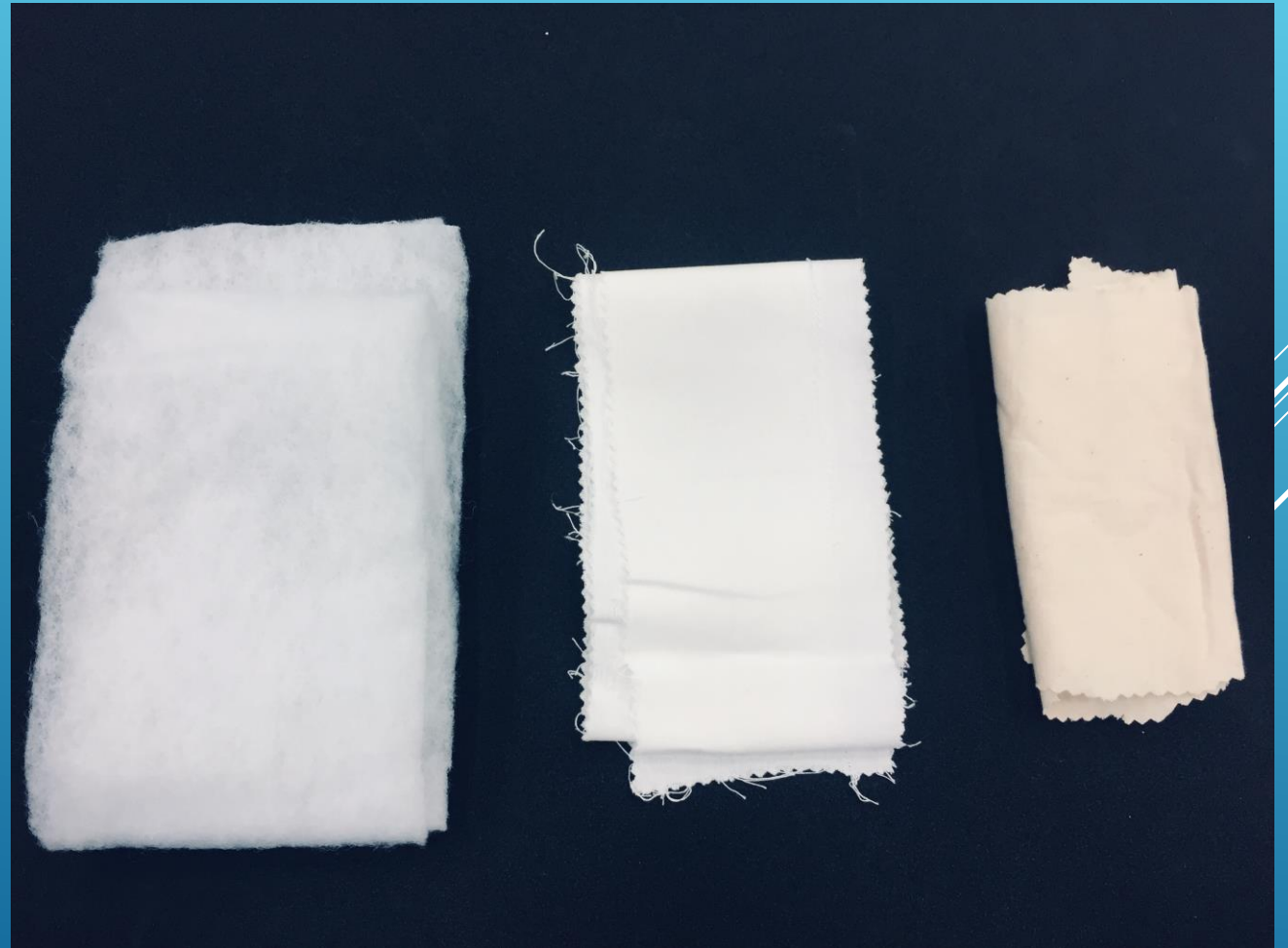


# Materiales

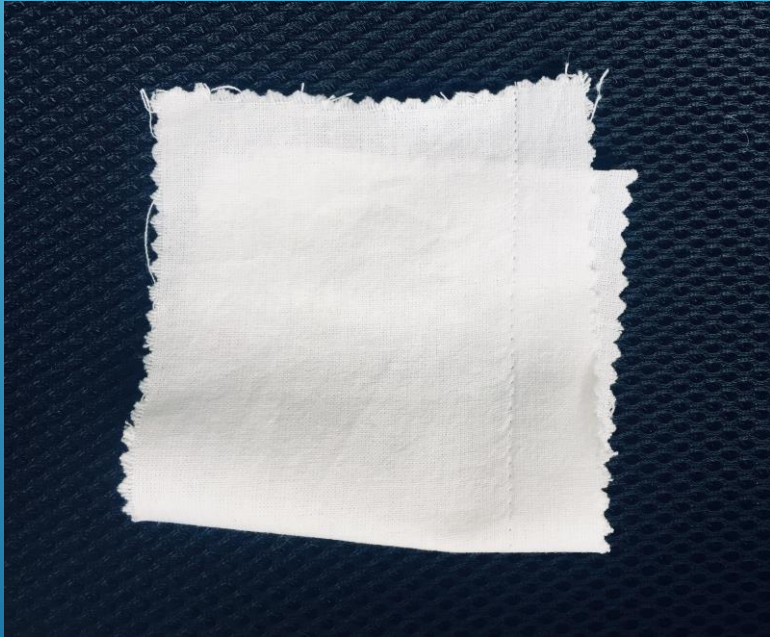
- ▶ Guata de poliéster o espuma de poliéster.
- ▶ Batista o muselina de algodón.
- ▶ Hilo de poliéster.
- ▶ Aguja

Confeccionaremos unas almohadillas utilizando como funda la batista o la muselina de algodón y como material de relleno la guata de poliéster.

## MATERIAL DE AMORTIGUACIÓN



Cortaremos la batista de algodón para confeccionar la funda según el tamaño que hayamos elegido. La doblaremos sobre sí misma y coseremos dos de sus lados, dejando uno libre para poder introducir la guata de poliéster en su interior.



Cortamos la guata de poliéster del mismo tamaño que la funda. Se recomienda por cada almohadilla cortar 3 o 4 láminas de guata de poliéster, según el grosor. Las introducimos dentro de la funda confeccionada y nos aseguramos que quede bien mullida. Finalizamos cosiendo el último borde que quedaba.



# CONFECCIÓN DE LA ALMOHADILLA



Se recomienda confeccionar unas pocas almohadillas: una de mayor tamaño que colocaremos en la base de la caja y los laterales, y otras más pequeñas que utilizaremos para el anclaje y protección de los objetos.



# ALMOHADILLAS



Colocamos la almohadilla mayor en la base y laterales de la caja



Introducir uno de los objetos, en este caso el plato.



Lo cubrimos con otra almohadilla, o las que sean necesarias.



# PROCESO DE EMBALAJE



Colocamos el otro objeto, la taza, y vamos rellenando los huecos libres con el resto de almohadillas, comprobando que queden totalmente ajustados y protegidos, para evitar que se toquen entre sí o que se muevan al manipular la caja.



## PROCESO DE EMBALAJE

- ▶ Ya tenemos el embalaje finalizado. Únicamente nos faltaría asegurar que la caja vaya almacenada en un lugar fresco y seco, evitando su exposición directa a los rayos solares y alejada de las fuentes de calor o de frío.
  - ▶ De vez en cuando se aconseja inspeccionar la caja: comprobando que las piezas no se hayan desplazado y que continúan en perfectas condiciones en su interior.
  - ▶ Por último, sería conveniente indicar en el exterior de la caja cuál es su contenido, esto facilitará su búsqueda y nos avisará para manipularla de forma cuidadosa.
- 